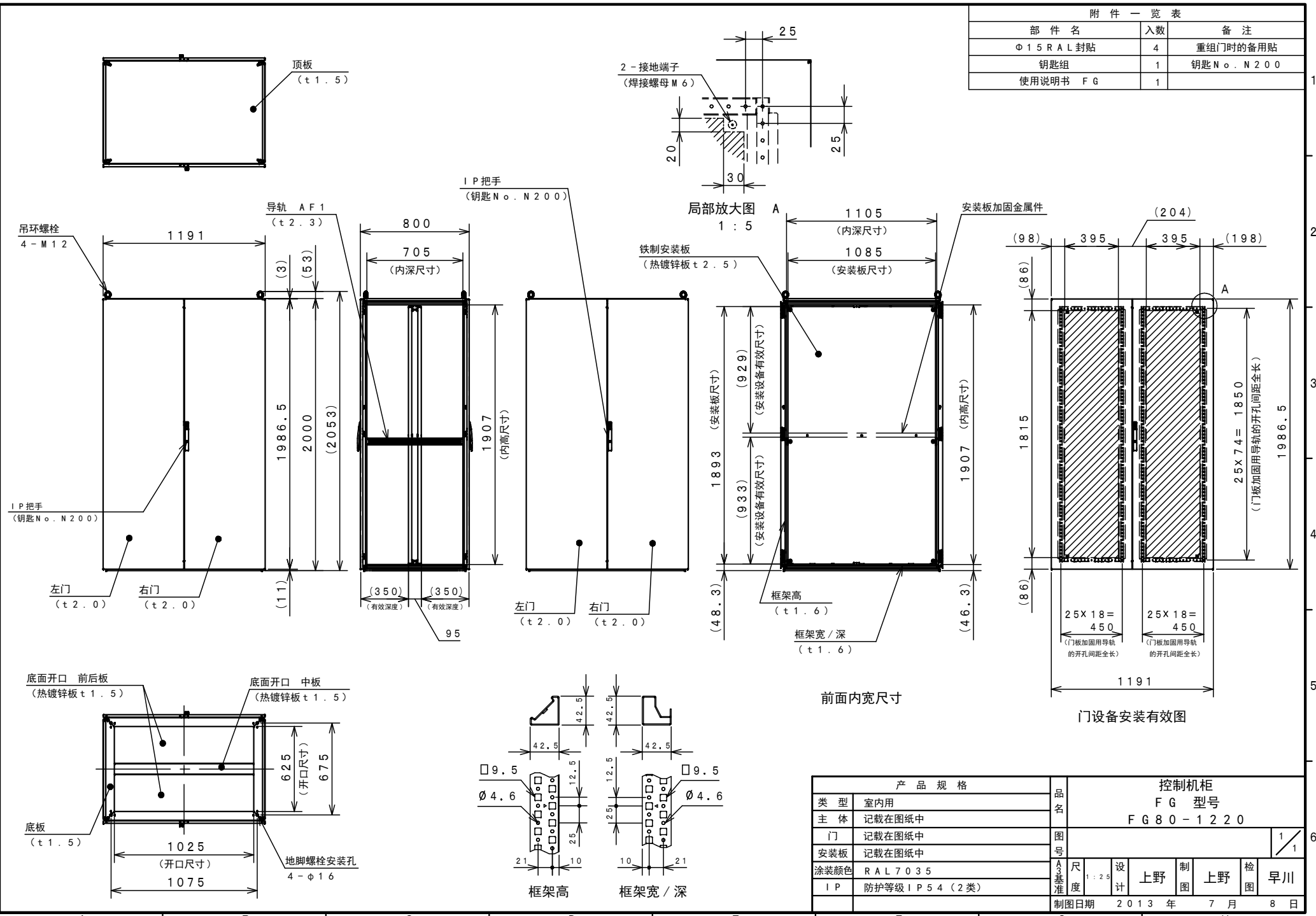


| 附件一览表 | | |
|------------|-----|-------------|
| 部 件 名 | 入 数 | 备 注 |
| Φ 15 RAL封贴 | 4 | 重组门时的备用贴 |
| 钥匙组 | 1 | 钥匙No. N 200 |
| 使用说明书 FG | 1 | |



| 产品规格 | | 品名 | | 控制机柜 | | | |
|------|----------------|-------|-----------|------------|-----|----|----|
| 类型 | 室内用 | FG 型号 | | FG 80-1220 | | | |
| 主体 | 记载在图纸中 | 图号 | | | 1/1 | | |
| 门 | 记载在图纸中 | 图号 | | | 1/1 | | |
| 安装板 | 记载在图纸中 | 图号 | | | 1/1 | | |
| 涂装颜色 | RAL 7035 | 设计 | 上野 | 制图 | 上野 | 检图 | 早川 |
| IP | 防护等级 IP54 (2类) | 制图日期 | 2013年7月8日 | | | | |